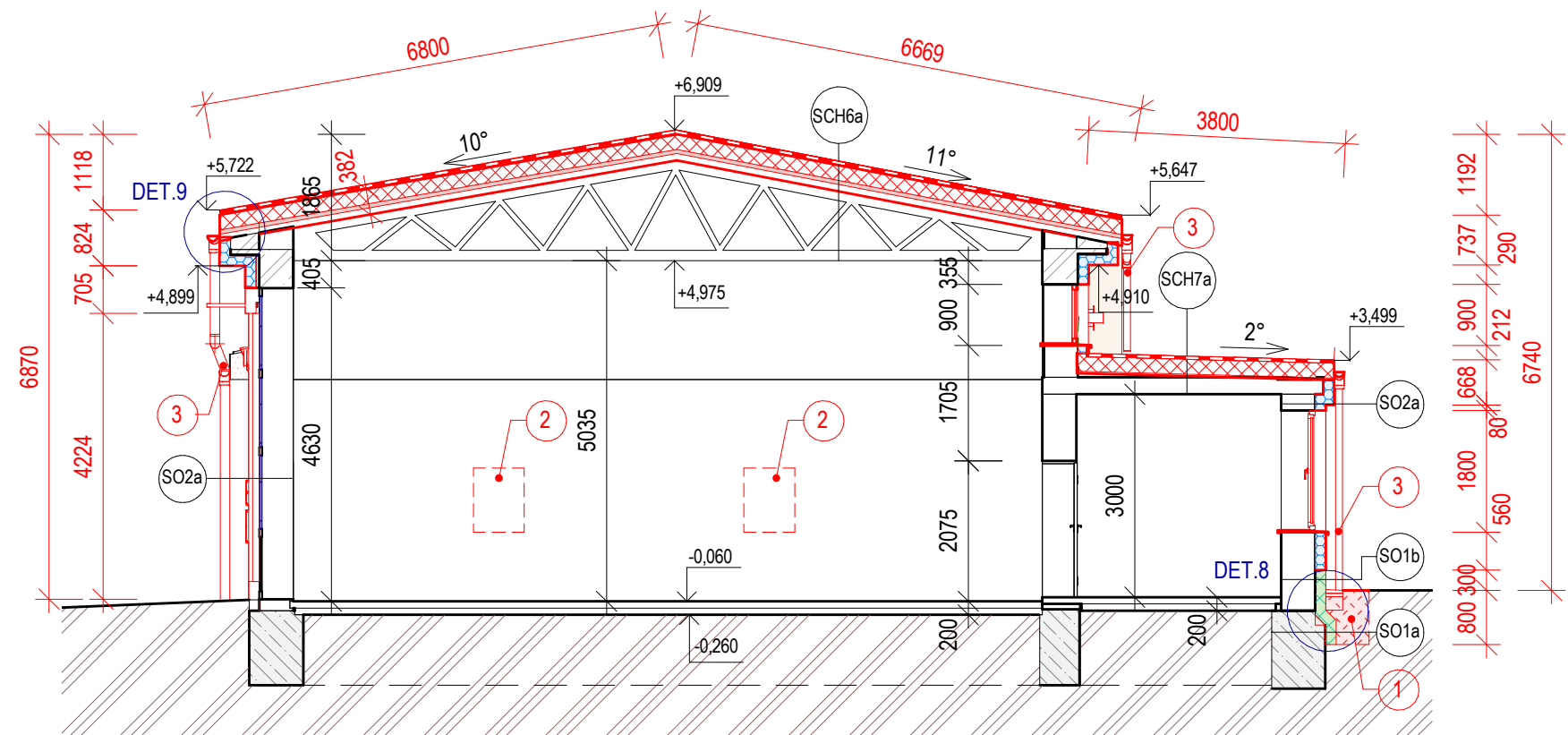
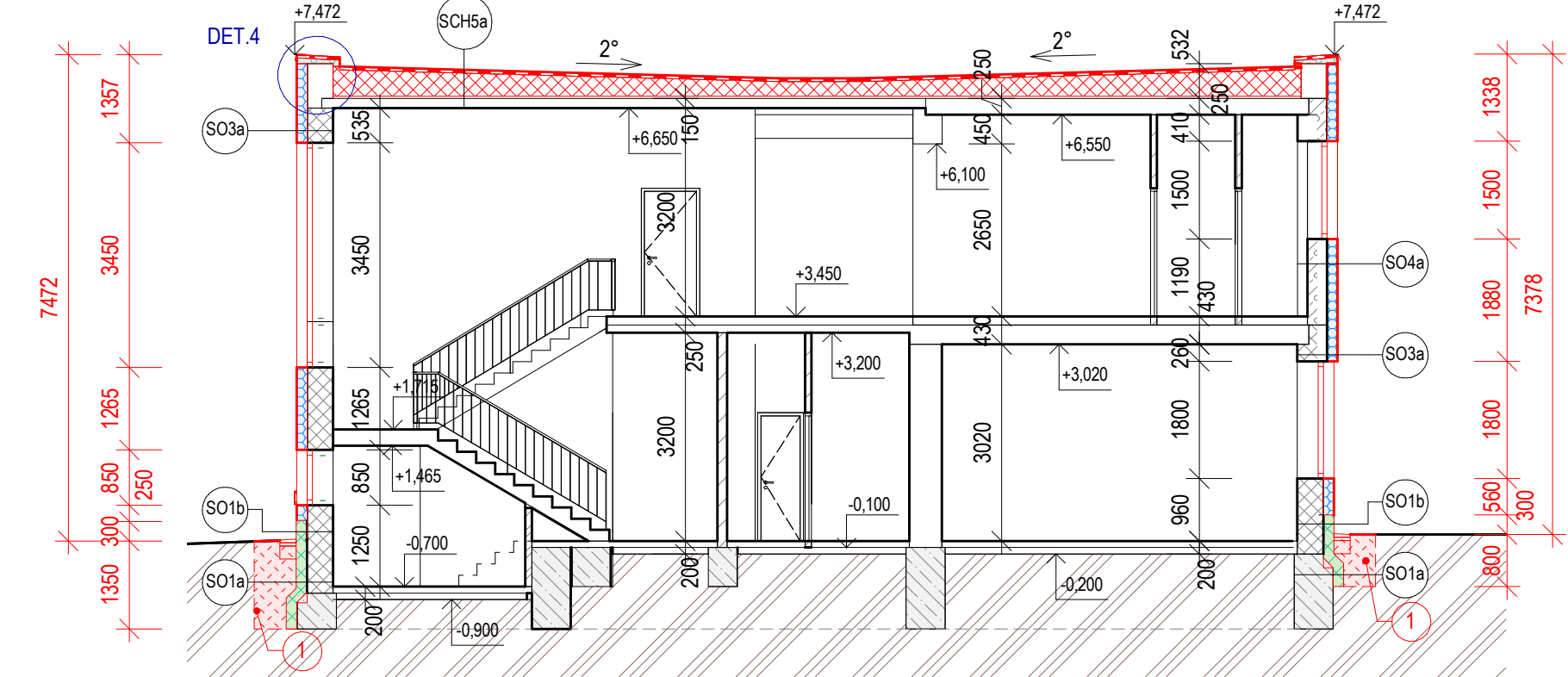


Řez 1-1' - Nový stav



Řez 2-2' - Nový stav



POZNÁMKY

1. TATO DOKUMENTACE JE ZPRACOVÁNA V ROZSAHU PRO PROVEDENÍ STAVBY, PŘÍPADNÉ ZMĚNY A ODCHYLKY OD PROJEKTOVÉ DOKUMENTACE MUSÍ SCHVÁLIT GENERÁLNÍ PROJEKTANT.
2. PŘED ZAHÁJENÍM BOURACÍCH PRACÍ JE NUTNÉ SE SEZNÁMIT S CELÝM SOUBOREM DOKUMENTACE VČETNĚ TEXTOVÉ ČÁSTI.
3. PŘED ODSTRAŇOVÁNÍM KONSTRUKCÍ JE NUTNÉ SE UJISTIT, ŽE V TĚCHTO KONSTRUKCÍCH NEVEDOU ŽÁDNÉ INSTALACE (SILNOPROUD, SLABOPROUD, VODOVOD,...)
4. VEŠKERÉ ROZMĚRY JE NUTNO OVĚŘIT NA STAVBĚ.
5. DOKUMENTACE JE AUTORSKÝM DÍLEM A MŮŽE BYT UŽITA VÝHRADNĚ K ÚČELU NA NÍ UVEDENÉMU A SMLUVNĚ DOHODNUTÉMU MEZI AUTOREM A OBJEDNATELEM
6. INTERIÉR STAVBY JE ZAKRESLEN POUZE SCHÉMATICKY NEBOŽ NENÍ PŘEDMĚTEM NAVRHOVANÝCH ZMĚN ANI NEMÁ SOUVISLOST S PROVÁDĚNÝMI PRACEMI.
7. DEMONTOVANÉ PRVKY, URČENY K OPĚTOVNÉ MONTÁŽI BUDOU ULOŽENY A ZACHOVÁNY PRO NÁSLEDNÉ POUŽITÍ.
8. DETAILS KONSTRUKČNÍHO ŘEŠENÍ NUTNO PROJEDNAT V RÁMCÍ VÝROBNÍ, POPŘ. DÍLENSKÉ DOKUMENTACE
9. PROSTUPY POŽ.DĚLÍCIMI KONSTRUKCEMI UTĚSNIT V SOULADU S VYHL. 23/2008 Sb. V PLATNÉM ZNĚNÍ A ČSN 73 0810
10. DILATAČNÍ SPÁRY VYPLNIT TRVALE PRUŽNÝM MATERIÁLEM A OPATŘIT PODLAHOVÝMI, POPŘ. STĚNOVÝMI DILATAČNÍMI LIŠTAMI
11. NÁPOJENÍ PLOCH ROZDÍLNÝCH MATERIÁLŮ NEBO PODKLADŮ U OMÍTEK PROVÉST POMOCÍ SKLOTEXTILNÍ MŘÍŽKY

LEGENDA ODKAZŮ - NOVÉ KONSTRUKCE

1. **SOKL - PODZEMNÍ ČÁST**
ZPĚTNÝ ZÁSYP PO PROVEDENÍ ZATEPLENÍ SOKLU, ÚPRAVA POVRCHU:
OKAPOVÝ CHODNÍK - BETONOVÁ PŘÍDLAŽBA 250x500 mm tl. 50 mm + DOPLNĚNÍ PŘILEHLÉ PLOCHY V MÍSTĚ VÝKOPU - ASFALTIZATRAVNĚNÍ - ROZSAH VIZ PŮDORYS
2. **ZAŽDĚNÍ OTVORŮ**
ZAŽDĚNÍ OTVORŮ MEZI OBJEKTY Z POROBETONOVÝCH TVÁRNIC tl. 300 mm
3. **NOVÉ DEŠŤOVÉ SVODY A ŽLABY**
VČETNĚ NOVÝCH LAPAČŮ STŘEŠNÍCH SPLAVENIN

SKLADBY KONSTRUKCÍ

- POZN.: PODROBNÝ VÝPIS SKLADEB KONSTRUKCÍ - VIZ SAMOSTATNÝ VÝKRES
- SO1a) OBVODOVÁ STĚNA - SOKLOVÁ/PODZEMNÍ ČÁST - ZATEPLENÍ
 - SO2a) OBVODOVÁ STĚNA - CIHLA PLNÁ PÁLENÁ tl. 500 mm - ZATEPLENÍ
 - SO3a) OBVODOVÁ STĚNA - CD INA-A tl. 400 mm - ZATEPLENÍ
 - SO4a) OBVODOVÁ STĚNA - TVÁRNIC PORING tl. 320 mm - ZATEPLENÍ
 - SCH5a) PLOCHÁ STŘECHA - HLAVNÍ - ZATEPLENÍ
 - SCH6a) SEDLOVÁ STŘECHA - ZATEPLENÍ
 - SCH7a) PULTOVÁ STŘECHA - ZATEPLENÍ

LEGENDA MATERIÁLŮ

STÁVAJÍCÍ KONSTRUKCE

- STÁVAJÍCÍ MONOLITICKÁ KONSTRUKCE ŘÍMSY
- STÁVAJÍCÍ KONSTRUKCE ZÁKLADŮ
- STÁVAJÍCÍ KONSTRUKCE STROPŮ A PODLAH
- OBVODOVÁ STĚNA - ZDIVO Z CIEHEL PLNÝCH PÁLENÝCH tl. 500 mm
- VNITRNÍ NOSNÉ ZDIVO Z CIEHEL PLNÝCH PÁLENÝCH tl. 300, 400, 500 mm
- OBVODOVÁ STĚNA - ZDIVO Z TVAROVEK CD INA A tl. 400 mm NA MALTU MVC 2,5
- OBVODOVÁ STĚNA - ZDIVO Z TVÁRNIC PORING tl. 300 mm
- VNITRNÍ PŘÍČKY Z CIEHEL DVOUDĚROVÝCH tl. 100,150 mm
- ROSTLÝ TERÉN

NOVÉ KONSTRUKCE

- NOVÉ KONSTRUKCE - POHLED/ŘEZ
- KONTAKTNÍ ZATEPLOVACÍ SYSTÉM ETICS - EPS S PŘIMĚSÍ GRAFITU tl. 160mm $\lambda=0,032 \text{ W} \cdot \text{m}^{-1} \cdot \text{K}^{-1}$
DODÁVKA FASÁDNÍHO SYSTÉMU VČETNĚ DOPLŇKŮ
SKLADBA VIZ VÝKRES SKLADEB KONSTRUKCÍ
- KONTAKTNÍ ZATEPLOVACÍ SYSTÉM ETICS - XPS tl. 160 mm $\lambda=0,035 \text{ W} \cdot \text{m}^{-1} \cdot \text{K}^{-1}$,
DODÁVKA FASÁDNÍHO SYSTÉMU VČETNĚ DOPLŇKŮ
SKLADBA VIZ VÝKRES SKLADEB KONSTRUKCÍ
- EPS 150S tl. 260 mm VE 2 VRSTVÁCH 120 + 140 mm + SPÁDOVÉ KLÍNY min 20 mm (2,0 %) S PŘEKRYTÍM SPAR, $\lambda=0,035 \text{ W} \cdot \text{m}^{-1} \cdot \text{K}^{-1}$ SKLADBA SOUVRSTVÍ PLOCHÉ STŘECHY VIZ VÝKRES SKLADEB KONSTRUKCÍ
- KOMBINOVANÉ ZATEPLENÍ STŘECHY
DESKY Z MINERÁLNÍ VATY tl. 60 mm VE 2 VRSTVÁCH 30 mm S PŘEKRYTÍM SPAR $\lambda=0,037 \text{ W} \cdot \text{m}^{-1} \cdot \text{K}^{-1}$
EPS 150S tl. 220 mm VE 2 VRSTVÁCH 120 + 100 mm + SPÁDOVÉ KLÍNY min 20 mm (2,0 %) S PŘEKRYTÍM SPAR, $\lambda=0,035 \text{ W} \cdot \text{m}^{-1} \cdot \text{K}^{-1}$ SKLADBA SOUVRSTVÍ PLOCHÉ STŘECHY VIZ VÝKRES SKLADEB KONSTRUKCÍ
- ZPĚTNÝ ZÁSYP VÝKOPŮ

SOUŘADNICOVÝ SYSTÉM - JTSK
VÝŠKOVÝ SYSTÉM - Bpv
1.NP = ±0,000 = ÚROVEŇ STÁVAJÍCÍ PODLAHY HLAVNÍHO VSTUPU

| | | | | | | | |
|--|---------------------------|---------------------------------|------------------------------|---|--|-----------------------------|--|
|  | | | | GREMIS, s.r.o. Jihlavská 230 594 01 Velké Meziříčí IČ: 10544451 DIČ: CZ16944451 tel.: 566 523 751 PROVOZOVNA: Jarmaká 2486/8 591 01 Žďár nad Sázavou | | OTISK AUTORIZAČNÍHO RAŽÍTKA | |
| HLAVNÍ ING. PROJEKTU: | Ing. Vítězslav Gregar | E-MAIL: v.gregar@gremis.cz | TELEFON: +420 739 223 394 | | | | |
| ZODPOVĚDNÝ PROJEKTANT: | Ing. Vítězslav Gregar | E-MAIL: v.gregar@gremis.cz | TELEFON: +420 739 223 394 | | | | |
| VYPRACOVAL: | Ing. Martin Kučera | E-MAIL: m.kucera@gremis.cz | TELEFON: +420 722 594 214 | | | | |
| INVESTOR: Krajská správa a údržba silnic Vysočiny, příspěvková organizace, Kosovská 1122/16 586 01 Jihlava | | | | | | | |
| OBEČ: | Žďár nad Sázavou [595209] | KRAJ: | Kraj Vysočina | KRAJ. ÚRAD: | Krajský úřad Kraje Vysočina, Jihlava | | |
| KAT. ÚZEMÍ: | Město Žďár [795232] | OKRES: | Žďár nad Sázavou CZ0635 | STAV. ÚRAD: | Žďár nad Sázavou - odbor stavební a ÚP | | |
| NÁZEV AKCE: REVITALIZACE AREÁLU KSÚSV ŽDĚR NAD SÁZAVOU | | | | | | | |
| NÁZEV VÝKRESU: Řez 1-1', 2-2' - Nový stav | | | | STUPEŇ: DPS | DATUM: SRPEN 2021 | PŘÍLOHA: 09 | |
| ODDÍL: | D.1.1 | ARCHITEKTONICKO-STAVEBNÍ ŘEŠENÍ | | MĚŘÍTKO: 1:100 | ČÍSLO VÝKRESU: 09 | | |
| OBJEKT: | SO-02 | SOCIÁLNÍ ZAŘÍZENÍ | | | | | |